

入出荷作業室
AW-1 採光補正係数フィック
 $2.08 \div 7.425 \times 8 - 1 = 1.24$


消防有窓フィック
 $289.52 \text{m}^2 \div 30 = 9.650 \rightarrow 9.65$
 $(1.681 \div 2) \times 1.293 \times 13 = 14.12 > 9.65 \therefore \text{有窓あり}$

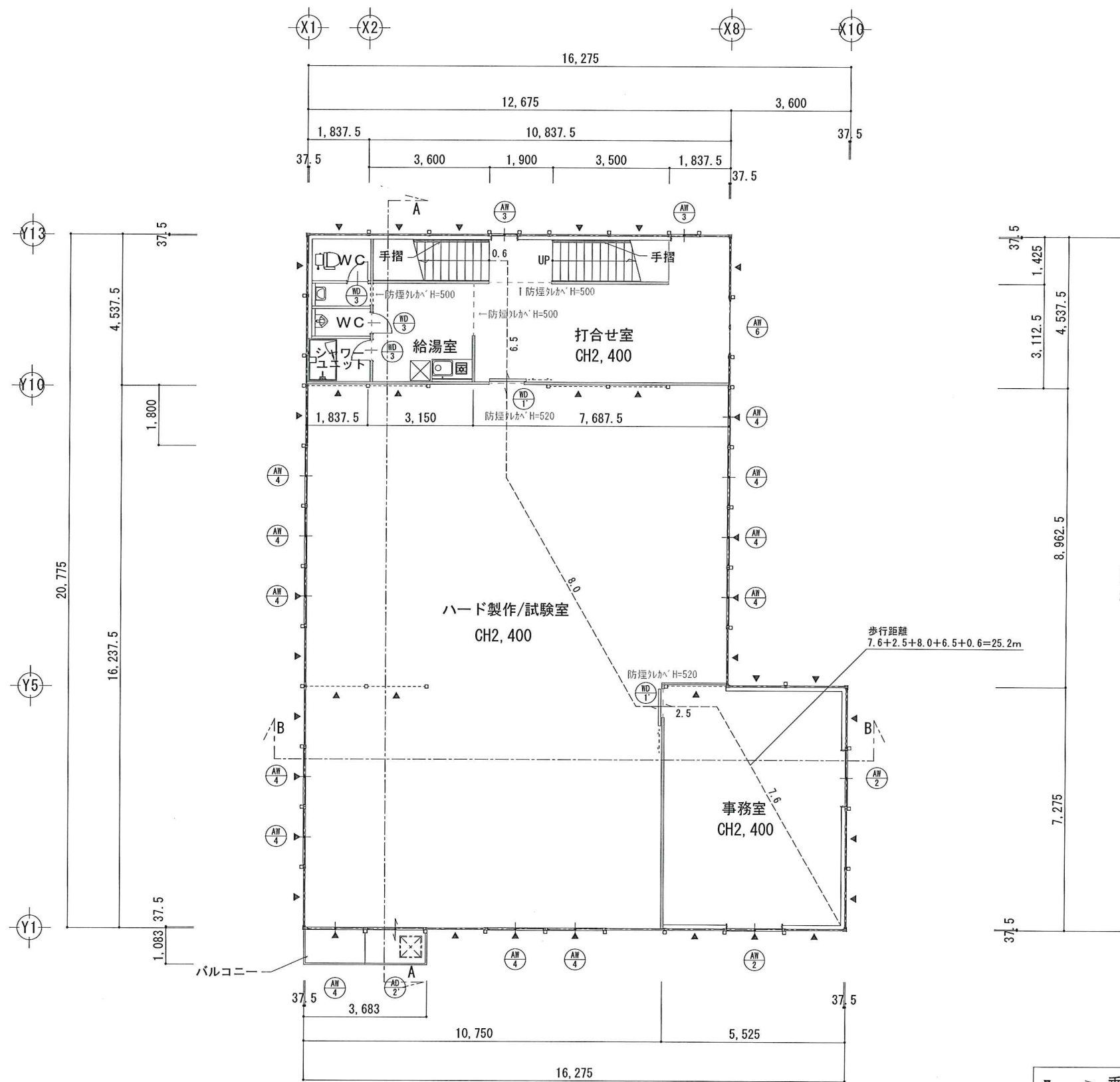
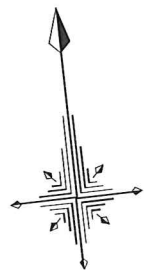
階段 (鉄骨造)	
有効幅	1250
踏面	240
蹴上	192
手摺設置	
手摺の高さFL+750	
屋内階段	

▼ → 垂直ブレース (外周箇所は内部とする)

1階平面図 1/150

月/日	変更内容	版数	印	施主	管理No.	工事名	(株)演算工房 新社屋新築工事										
		1		建設現場	版数	年月日	OUTPUT	19, 1, 31	図面名	1階平面図							
		2															
		3		承認印	貴社印	印	検印	部長	課長	係長	担当	作図	**	縮尺	1/150	図面番号	NO


富士産業株式会社
一級建築士事務所
 一級建築士事務所 大阪府知事登録(ト)第9685号
 一級建築士登録 第192962号 茅野 哲朗




2階平面図 1/150

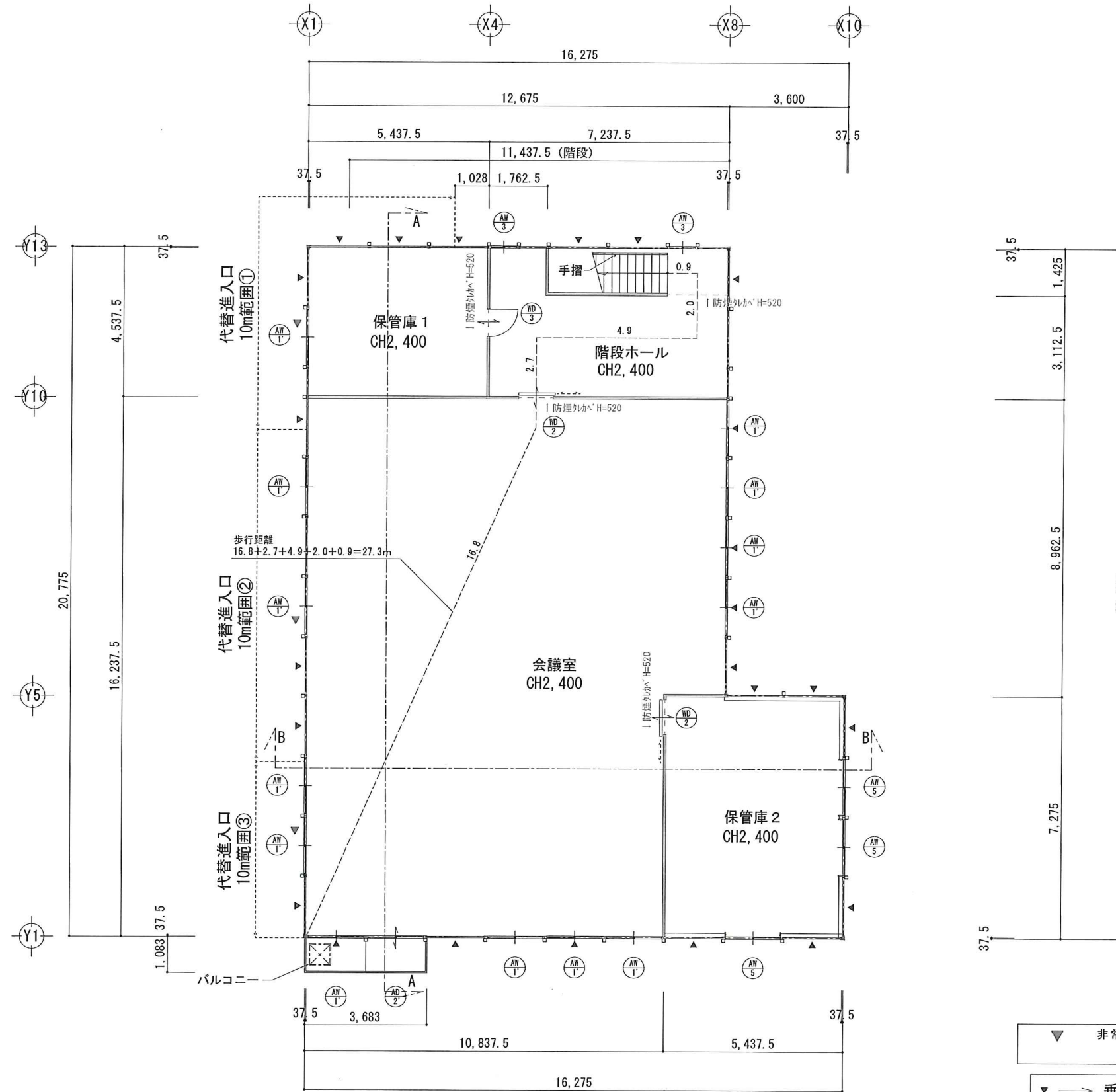
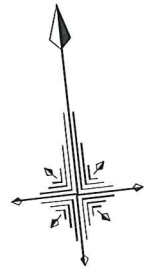
消防有窓チェック

$289.52\text{m}^2 \div 30 = 9.650 \rightarrow 9.65$
 $(1.681 \div 2) \times 1.293 \times 12 = 13.04$
 $(1.606 \div 2) \times 1.293 \times 2 = 2.07$
 $13.04 + 2.07 = 15.11 > 9.65 \therefore \text{有窓あり}$

階段 (鉄骨造)	
有効幅	1250
踏面	240
蹴上	198
手摺設置	
手摺の高さFL+750	
屋内階段	

月/日	変更内容	版数	印	施主	管理No.	工事名	(株)演算工房 新社屋新築工事								
		1		建設現場	版数	年月日	OUTPUT	図面名	2階平面図						
		2							19, 1, 31						
		3		承認印	検印	部長	課長	係長	担当	作図	**	縮尺	1/150	図面番号	NO

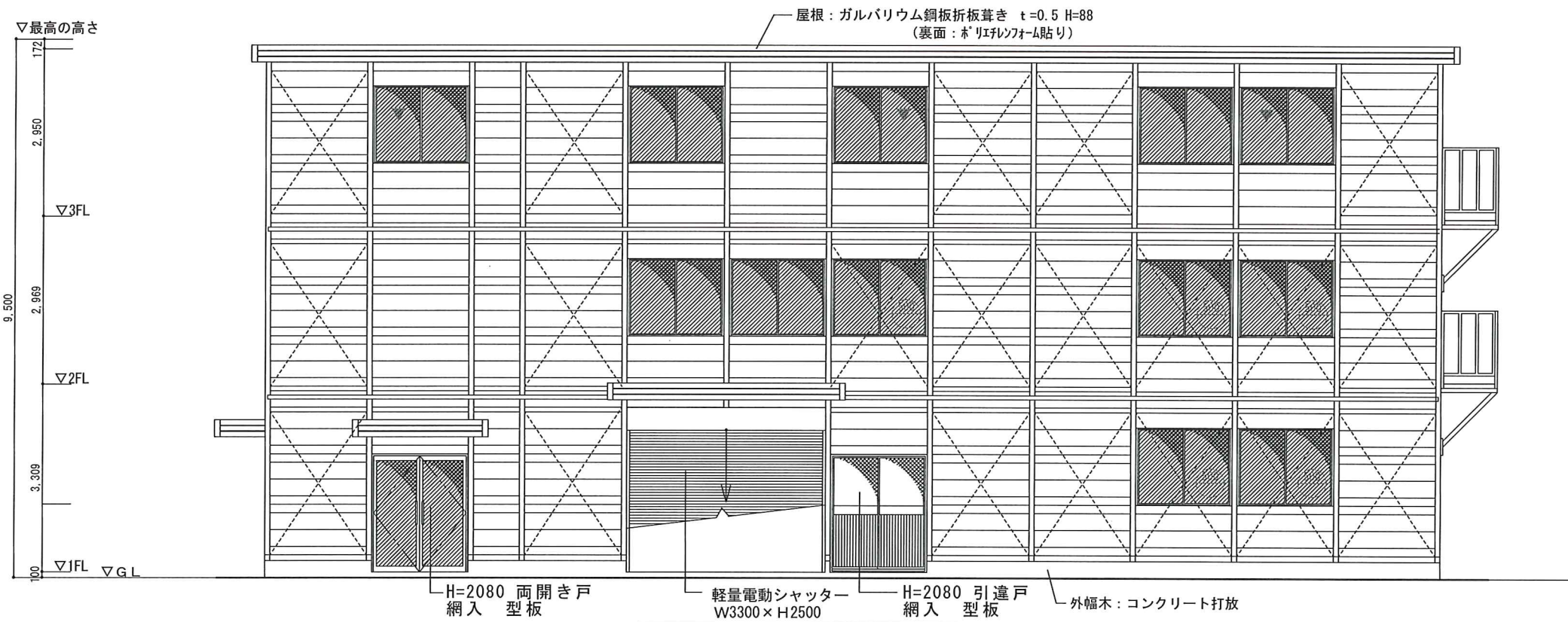

富士産業株式会社
一級建築士事務所
 一級建築士事務所 大阪府知事登録(ト)第9685号
 一級建築士登録 第192962号 茅野 哲朗



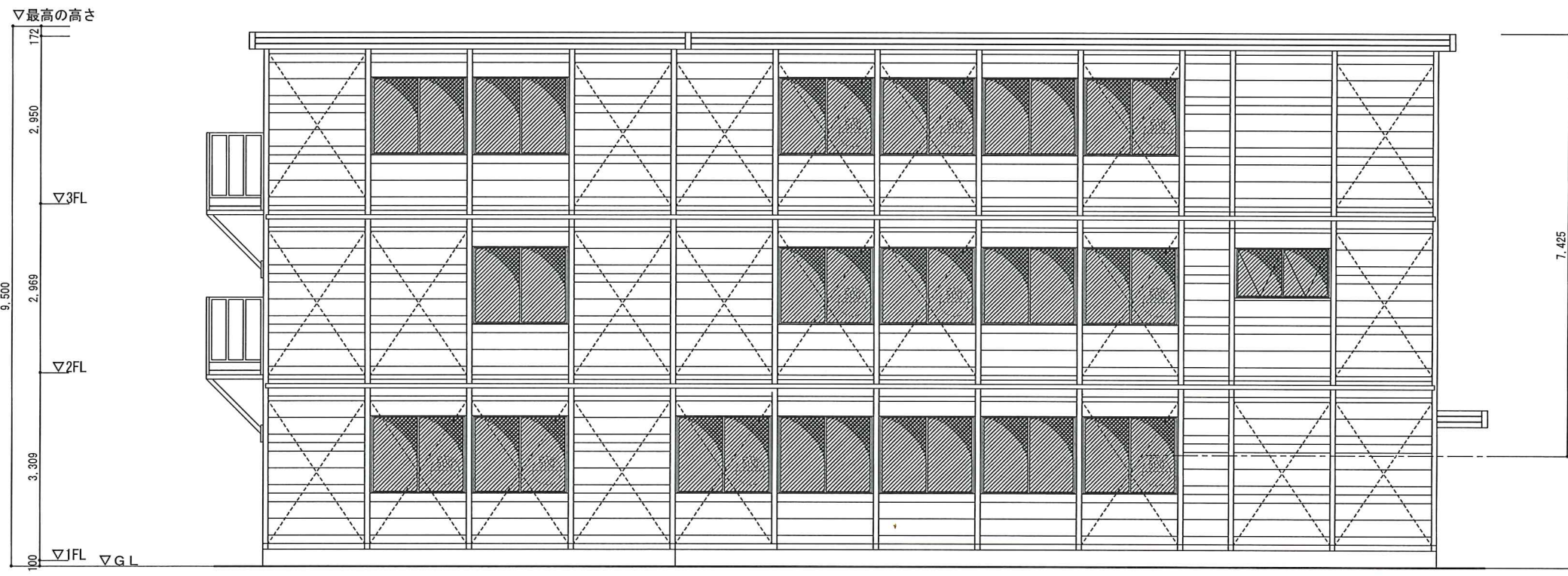
3 階 平 面 図 1/150

月/日	変更内容	版数	印	施主	管理No.	工事名	(株)演算工房 新社屋新築工事				
		1		建設現場	版数	年月日	OUTPUT	図面名	3 階平面図		
		2			検印	部長	課長	係長	担当	作図	**
		3		承認印	貴社印	印	縮尺	1/150	図面番号	NO	


富士産業株式会社
一級建築士事務所
 一級建築士事務所 大阪府知事登録(ト)第9685号
 一級建築士登録 第192962号 茅野 哲朗



西立面図 1/100



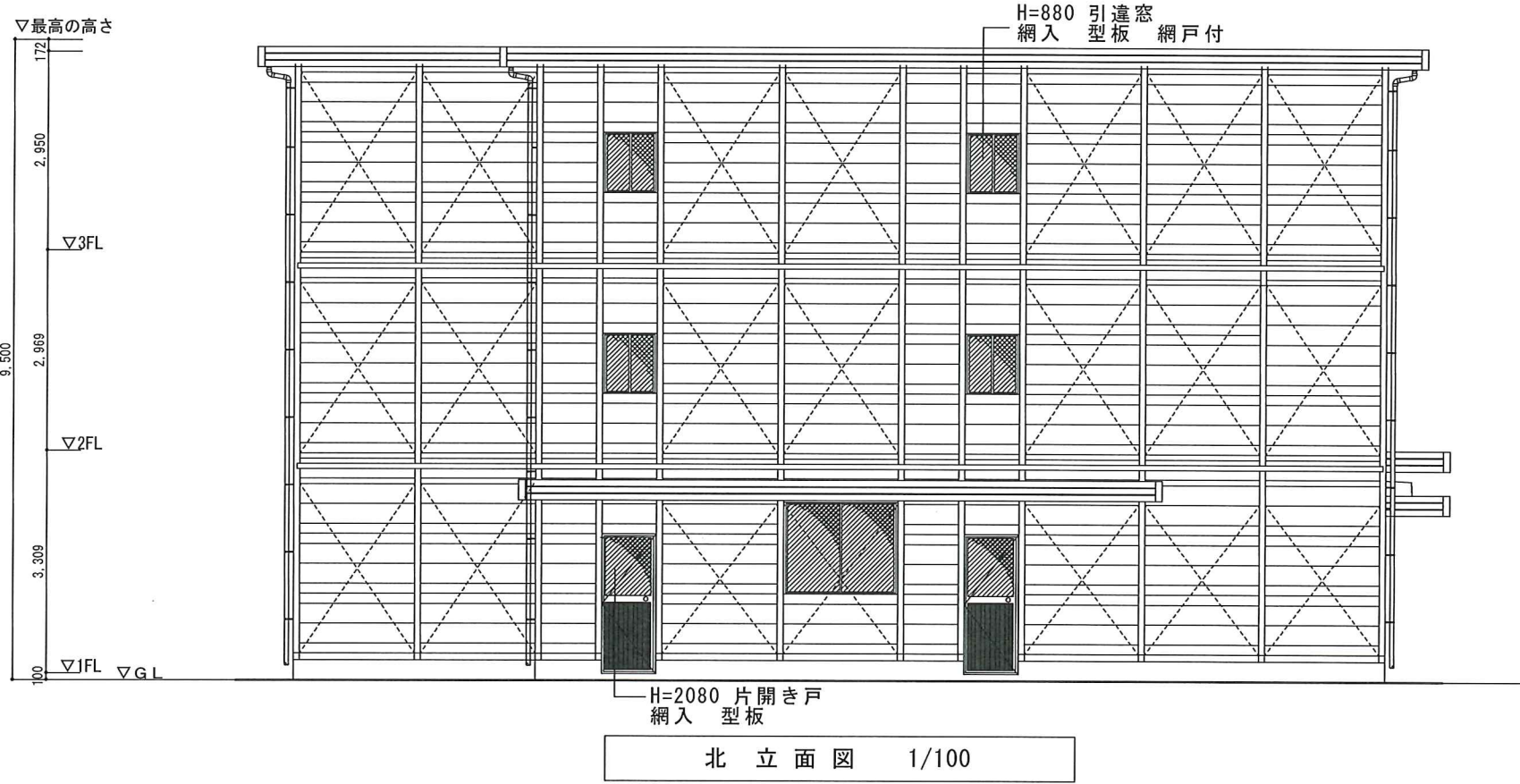
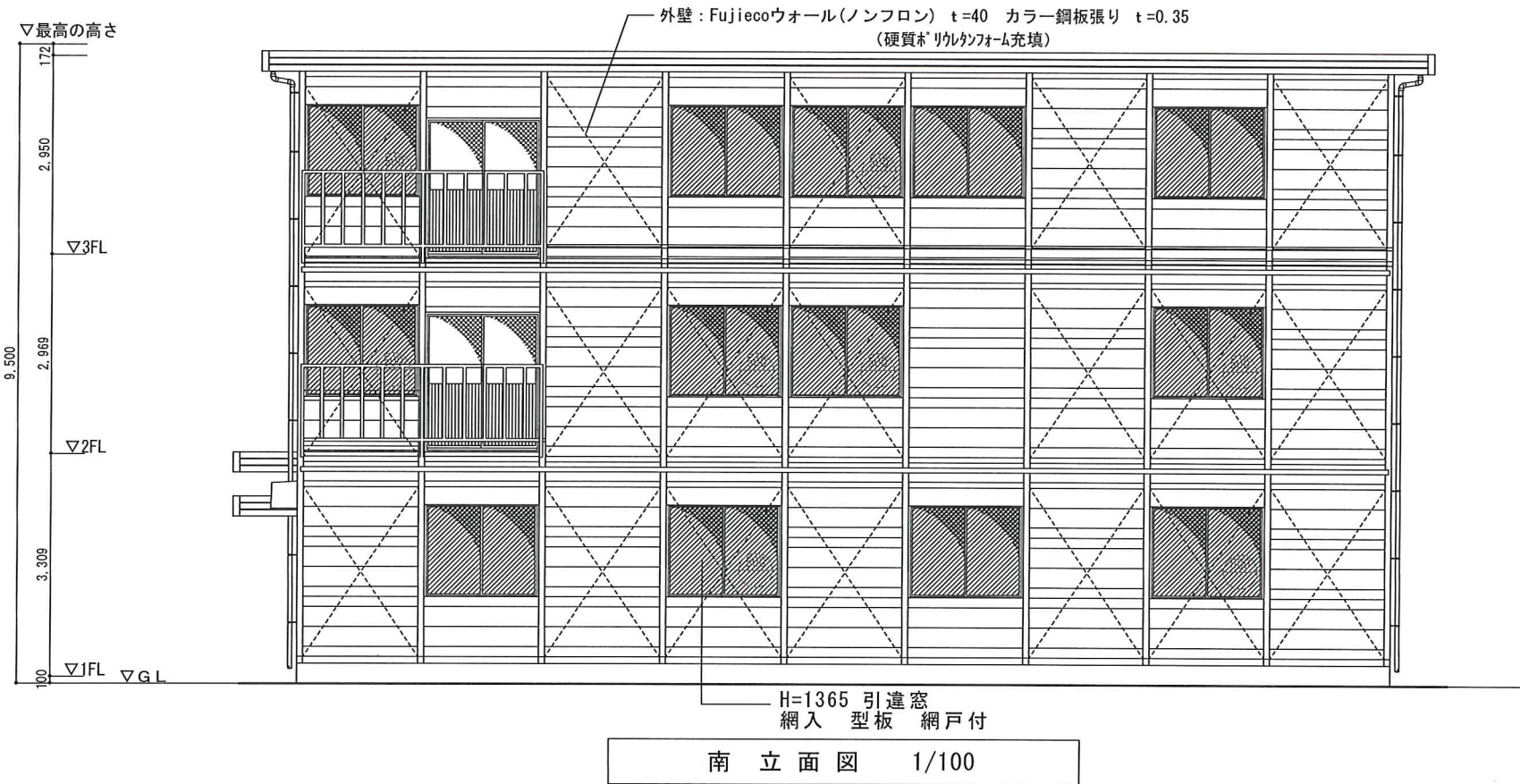
東立面図 1/100

▼ 非常用進入口に代わる開口 (3階) W0.84×H1.29
網入型板ガラスt=6.8

月/日	変更内容	版数	印	施主	管理No.	-				工事名	(株)演算工房 新社屋新築工事				
		1		建設現場	版数	年月日	OUTPUT	19	1	31	図面名	立面図 (1)			
		2			承認印	検印	部長	課長	係長	担当	作図	**	縮尺	1/100	図面番号
		3		貴社印	印										

富士産業株式会社
一級建築士事務所

一級建築士事務所 大阪府知事登録(ト)第9685号
一級建築士登録 第192962号 茅野 哲朗



月/日	変更内容	版数	印	施主	管理No.	-				工事名	(株)演算工房 新社屋新築工事				
		1		建設現場	版数	年月日	OUTPUT	19	1	31	図面名	立面図 (2)			
		2			検印	部長	課長	係長	担当	作図	**	縮尺	1/100	図面番号	NO
		3		承認印	貴社印	印									

富士産業株式会社
一級建築士事務所
 一級建築士事務所 大阪府知事登録(ト)第9685号
 一級建築士登録 第192962号 茅野 哲朗